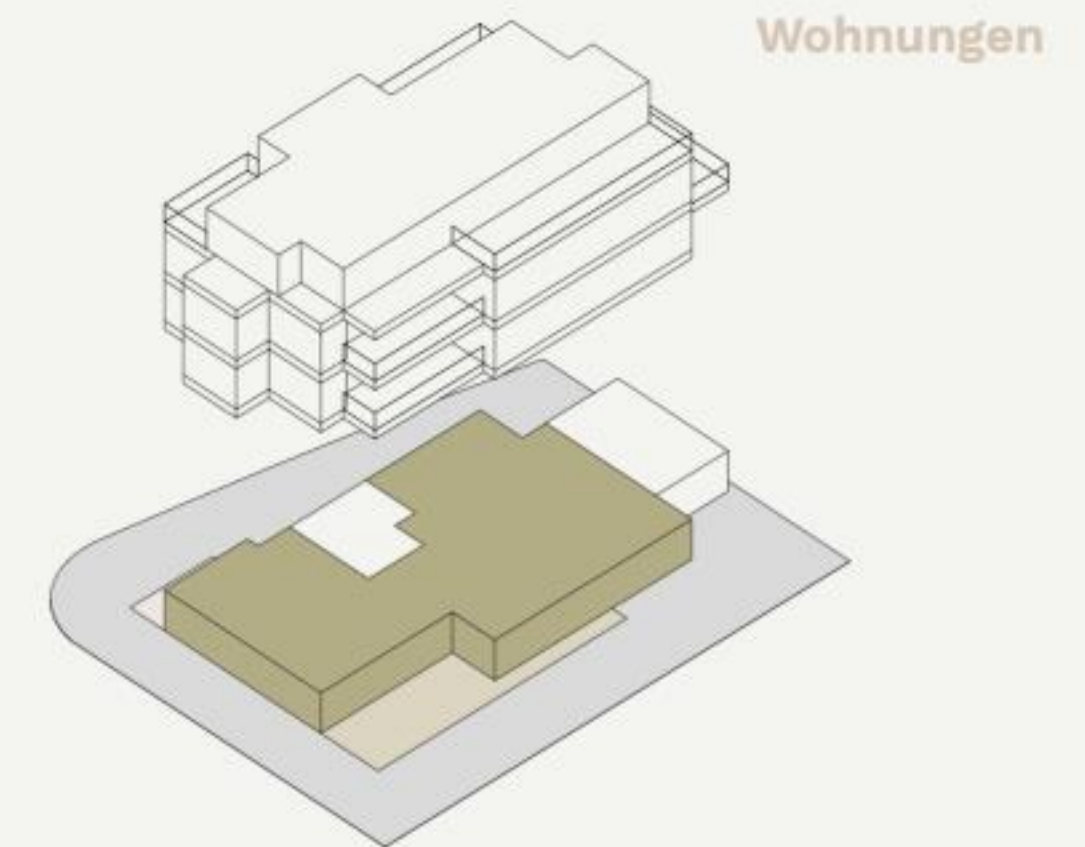
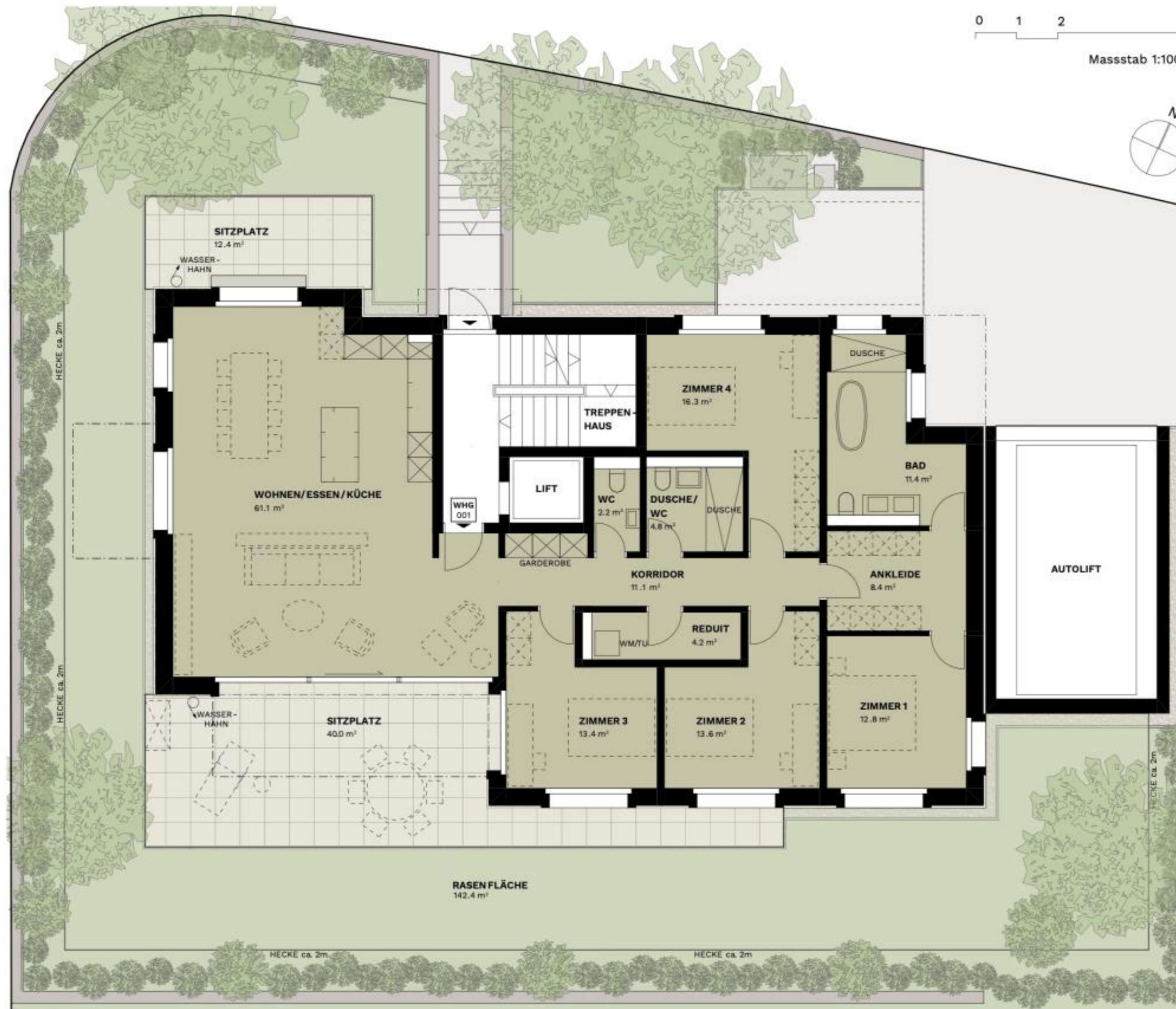


Gartenwohnung 5.5 Zimmer 165 m² Bruttowohnfläche



WHG 001

Die Gartenwohnung ist in eine grosszügige Rasenfläche von 142.4 Quadratmetern eingebettet und wird von einer attraktiven, naturnahen Randbepflanzung der Grundstücksgrenze entlang eingerahmt. Die beiden Sitzplätze sind mit Platten belegt und bieten einen angenehmen Aussenraum.

Bruttowohnfläche

165.1 m²

2 Sitzplätze mit Plattenbelag
52.4 m² (Sondernutzungsrecht)

Grünfläche
142.4 m² (Sondernutzungsrecht)

Die Bruttowohnfläche entspricht der Bodenfläche, exklusive Aussenwände und Schächte, inklusive Innenwände.
Massabweichungen vorbehalten. Änderungen und Anpassungen gemäss Baubewilligung bzw. behördlichen Auflagen bleiben vorbehalten.