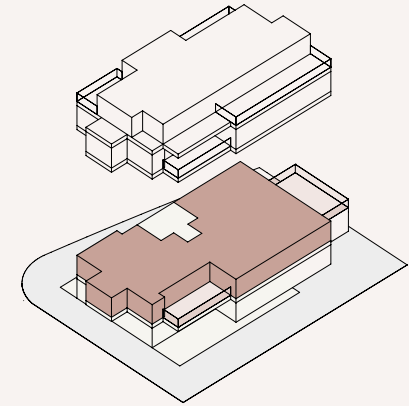


1. Obergeschoss / 5.5 Zimmer 172 m² Bruttowohnfläche



WHG 101

Für die Wohnung im ersten Obergeschoss wird zusätzlich zur Südwest-Terrasse eine zweite Terrasse auf der Ostseite umgesetzt. Es entsteht eine Wohlfühloase mit Sonnenstoren auf dem Dach des Autolift-Anbaus.

Bruttowohnfläche
171.9 m²

Terrasse + Terrasse + Geräteraum
51.5 m² (Sondernutzungsrecht)

