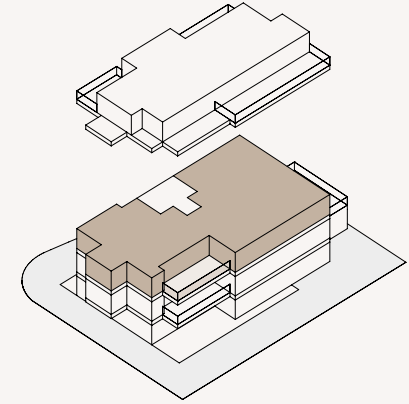
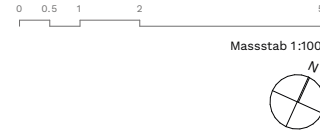


2. Obergeschoss / 5.5 Zimmer 172 m² Bruttowohnfläche



WHG 201

Der nach Südwesten ausgerichtete Terrasse erweitert gekonnt den Wohn- und Essbereich. Dank der raumhohen Schiebetüren lassen sich der Innen- und der Aussenbereich angenehm verbinden.

Bruttowohnfläche
171.9 m²

Terrasse + Geräteraum
20.5 m² (Sondernutzungsrecht)

